

DataCubis
Analysen, Planungsrechnungen, Checklisten
Managementwerkzeuge für Ihren Unternehmenserfolg

Konkurrenzanalyse

Stichtag:

Bewertungsmaßstab

Gewichtung (Bedeutung)	Bewertung (Güte, Qualität)
schwache Gewichtung = 0	schlechteste Bewertung = 0
starke Gewichtung = 100	beste Bewertung = 100

Absatz

Absatz Kriterien	eigener Betrieb		Konkurrent 1		
	Gewicht.	Bewert.	Gewicht.	Bewert.	
Kundenstruktur	70	60	70	70	
Vertriebsnetz	20	15	20	20	
Marketingkonzeption	60	25	60	30	
Service, Termineinhaltungen	50	60	50	30	
Produktqualität	60	70	60	40	
Sortimentsbreite	25	40	25	60	
Sortimentstiefe	50	35	50	55	
Preisniveau	50	60	50	65	
Standort	65	75	65	35	
	0	0	0	0	
	0	0	0	0	
	0	0	0	0	
Zielerreichungsgrad:	53%		Zielerreichungsgrad:	46%	
Bewertung:	53		Bewertung:	46	
Note Absatz:	befriedigend		Note:	ausreichend	

Leistungserstellung

Leistungserstellung Kriterien	eigener Betrieb		Konkurrent 1		
	Gewicht.	Bewert.	Gewicht.	Bewert.	
Mitarbeiterqualifikation	70	60	70	70	
Mitarbeitermotivation	70	40	70	80	
Weiterbildung	60	25	60	50	
maschinelle Ausstattung	50	60	50	30	
Produktivität	60	50	60	60	
F & E- Aktivitäten	25	20	25	60	
Planung, Organisation	50	35	50	55	
Einkauf/Beschaffung	50	60	50	65	
allgemeine Kostensituation	65	75	65	35	
	0	0	0	0	
	0	0	0	0	
	0	0	0	0	
Zielerreichungsgrad:	49%		Zielerreichungsgrad:	57%	
Bewertung:	49		Bewertung:	57	
Note Leistungserstellung:	ausreichend		Note:	befriedigend	

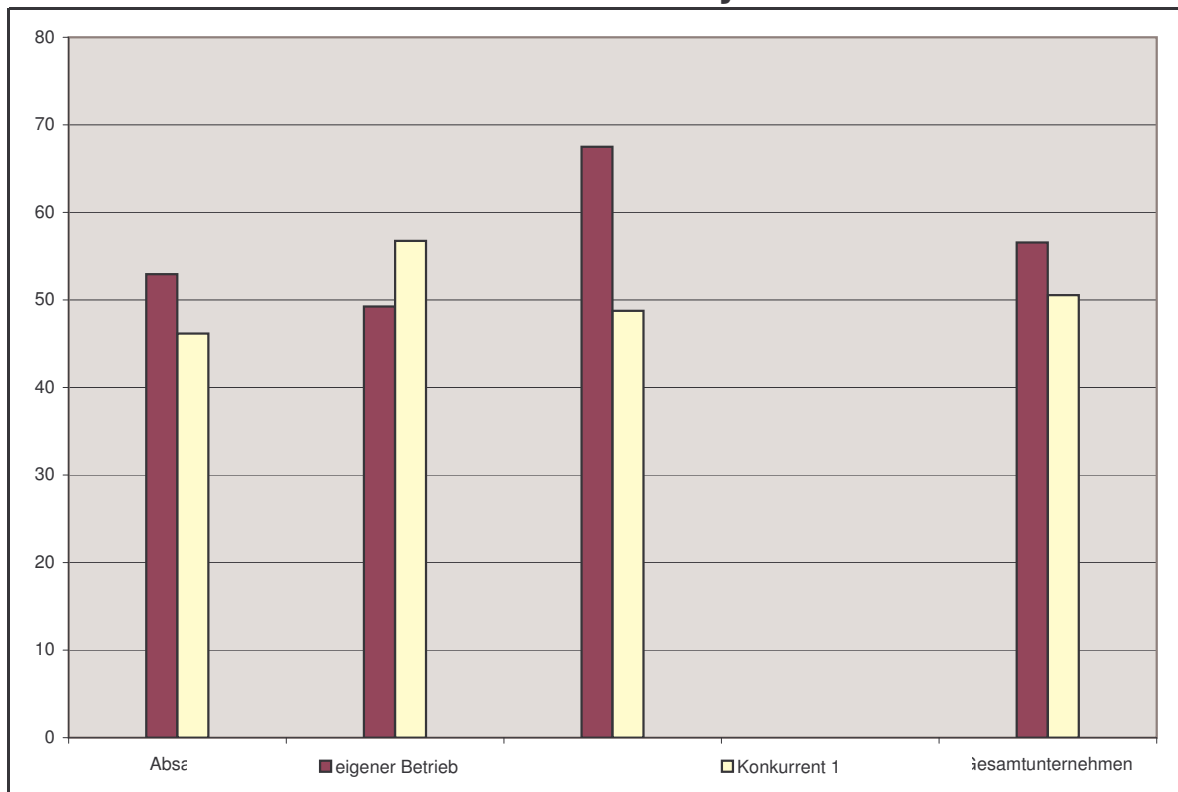
Sonstiges

Sonstiges Kriterien	eigener Betrieb		Konkurrent 1		
	Gewicht.	Bewert.	Gewicht.	Bewert.	
behördliche Auflagen	50	90	50	90	
Eigenkapital	50	60	50	30	
Zukunftsperspektiven	50	45	50	50	
Unternehmensnachfolge	50	75	50	25	
	0	0	0	0	
	0	0	0	0	
	0	0	0	0	
Zielerreichungsgrad:	68%		Zielerreichungsgrad:	49%	
Bewertung:	68		Bewertung:	49	
Note Sonstiges:	befriedigend		Note:	ausreichend	

Urteil Konkurrenzanalyse

Urteil Konkurrenzanalyse	eigener Betrieb			Konkurrent 1		
Hauptkriterien	Gewichtung	Bewert.	Gewichtung	Bewert.	Gewichtung	Bewert.
Absatz	50	33%	53	50	33%	46
Leistungserstellung	50	33%	49	50	33%	57
Sonstiges	50	33%	68	50	33%	49
Zielerreichungsgrad: 57%			Zielerreichungsgrad: 51%			
Gesamtbewertung: 57			Gesamtbewertung: 51			
Urteil Konkurrenzanalyse: befriedigend			Note: befriedigend			

Konkurrenzanalyse



Konkurrenzanalyse

eigener Betrieb befriedigend	Konkurrent 1 befriedigend
-------------------------------------	----------------------------------

Noten in Abhängigkeit des Zielerreichungsgrades

90 % - 100 % = sehr gut	50 % - 70 % = befriedigend	10 % - 30 % = mangelhaft
70 % - 90 % = gut	30 % - 50 % = ausreichend	0 % - 10 % = ungenügend