

**DataCubis**  
**Analysen, Planungsrechnungen, Checklisten**  
**Managementwerkzeuge für Ihren Unternehmenserfolg**

# Standortanalyse

Stichtag:

### Bewertungsmaßstab

Gewichtung (Bedeutung)	Bewertung (Güte, Qualität)
schwache Gewichtung = 0	schlechteste Bewertung = 0
starke Gewichtung = 100	beste Bewertung = 100

### Absatz

Absatz Kriterien	Standort A		Standort B		
	Gewicht.	Bewert.	Gewicht.	Bewert.	
Kundenfrequenz	80	35	80	80	
Verkehrsanbindung	60	50	60	40	
Parkplatz	70	60	70	20	
Konkurrenz/Wettbewerb	75	75	75	70	
Nachbarschaft	50	60	50	25	
Größe/Zustand der Räume	60	80	60	40	
Gestaltung Ladenräume	70	60	70	45	
Schaufenster/Fassade	50	75	50	50	
Entwicklung des Ortes	40	50	40	50	
	0	0	0	0	
	0	0	0	0	
	0	0	0	0	
Zielerreichungsgrad:	<b>60%</b>		Zielerreichungsgrad:	<b>48%</b>	
Bewertung:	<b>60</b>		Bewertung:	<b>48</b>	
Note: Absatz:	<b>befriedigend</b>		Note:	<b>ausreichend</b>	

### Produktion, Kosten

Produktion, Kosten Kriterien	Standort A		Standort B		
	Gewicht.	Bewert.	Gewicht.	Bewert.	
Arbeitskräfte	60	50	60	50	
Grundstücks-/Gebäudekosten	0	0	0	0	
Miethöhe	70	80	70	45	
Einrichtungskosten	40	40	40	50	
Produktionsmöglichkeit	60	60	60	55	
Fahrt- u. Transportkosten	20	50	20	25	
Gewerbe- u. Grundsteuer	10	60	10	40	
Entsorgungskosten	20	50	20	60	
	0	0	0	0	
	0	0	0	0	
	0	0	0	0	
Zielerreichungsgrad:	<b>59%</b>		Zielerreichungsgrad:	<b>48%</b>	
Bewertung:	<b>59</b>		Bewertung:	<b>48</b>	
Note: Produktion, Kosten:	<b>befriedigend</b>		Note:	<b>ausreichend</b>	

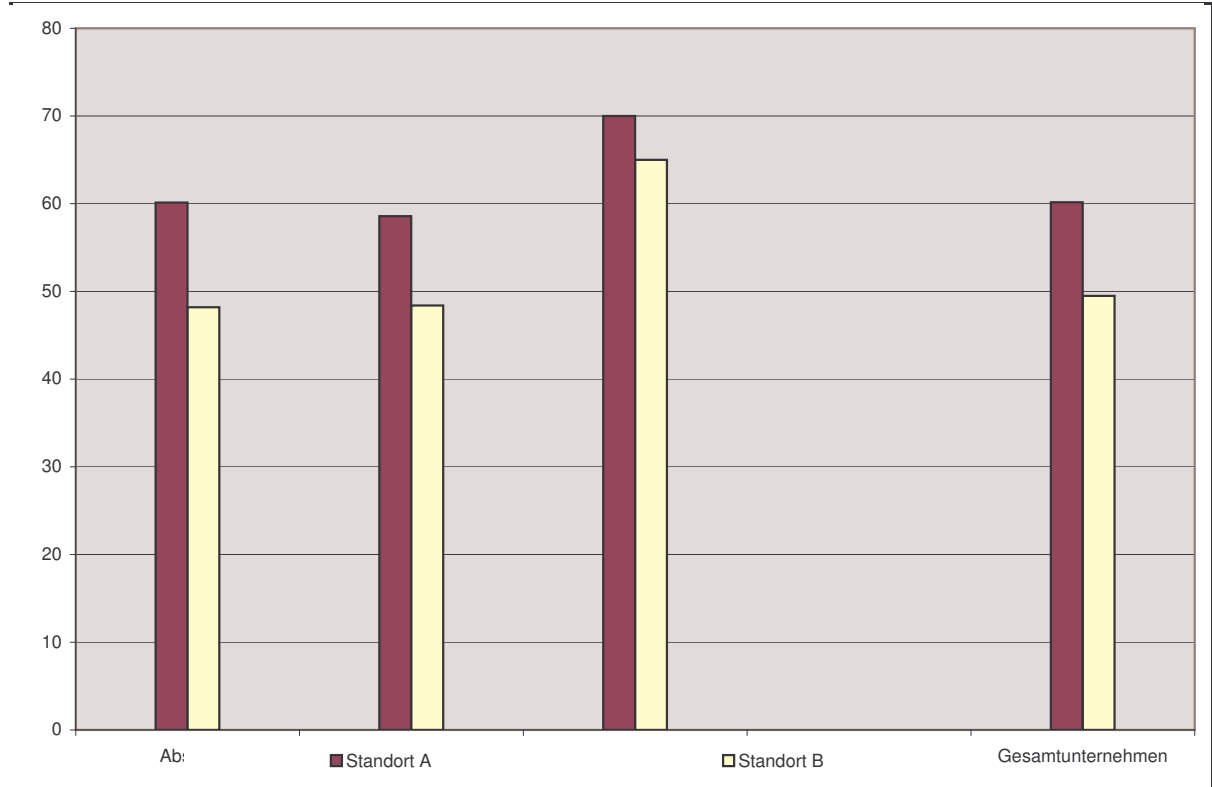
### Sonstiges

Sonstiges Kriterien	Standort A		Standort B		
	Gewicht.	Bewert.	Gewicht.	Bewert.	
behördliche Auflagen	50	90	50	80	
Altlasten	0	0	0	0	
Vertragsgestaltung	50	50	50	50	
	0	0	0	0	
	0	0	0	0	
	0	0	0	0	
Zielerreichungsgrad:	<b>70%</b>		Zielerreichungsgrad:	<b>65%</b>	
Bewertung:	<b>70</b>		Bewertung:	<b>65</b>	
Note: Sonstiges:	<b>gut</b>		Note:	<b>befriedigend</b>	

## Urteil Standortanalyse

Urteil Standortanalyse	Standort A			Standort B			
Hauptkriterien	Gewichtung		Bewert.	Gewichtung		Bewert.	
Absatz	70	50%	60	70	50%	48	
Produktion, Kosten	60	43%	59	60	43%	48	
Sonstiges	10	7%	70	10	7%	65	
Zielerreichungsgrad:			<b>60%</b>	Zielerreichungsgrad:			<b>49%</b>
Gesamtbewertung:			<b>60</b>	Gesamtbewertung:			<b>49</b>
Urteil Standortanalyse:			<b>befriedigend</b>			Note:	<b>ausreichend</b>

## Standortanalyse



## Standortanalyse

<b>Standort A befriedigend</b>	<b>Standort B ausreichend</b>
--------------------------------	-------------------------------

### Noten in Abhängigkeit des Zielerreichungsgrades

90 % - 100 % = sehr gut	50 % - 70 % = befriedigend	10 % - 30 % = mangelhaft
70 % - 90 % = gut	30 % - 50 % = ausreichend	0 % - 10 % = ungenügend