

DataCubis
Analysen, Planungsrechnungen, Checklisten
Managementwerkzeuge für Ihren Unternehmenserfolg

Unternehmen: Munsterbetrieb
Ort: 48167 Musterstadt

Branche: Metall
Rechtsform: Einzelunternehmen

BWA Hochrechnung mit Planwertanalyse

Umsatz

	Istwerte		Planwerte 2009				kumul. BWA 2009		Hochrechnung		Hochr. - Plan 2009	
	Bilanz 2008		Plan 2009 - Ist 2008	Planung 2009		Juni 2009	Faktor	für 2009		Hochr. für Juni		
	€	%	%	Werte	€	%	€		€	%	Abweichung	
Umsatzträger 1	2.450.000	81,0%	10,0%	245.000	2.695.000	81,0%	1.270.000	2,00	2.540.000	80,8%	-155.000	-5,8%
Umsatzträger 2	575.000	19,0%	10,0%	57.500	632.500	19,0%	300.000	2,00	600.000	19,1%	-32.500	-5,1%
Umsatzträger 3	0	0,0%	0,0%	0	0	0,0%	0	2,00	0	0,0%	0	0,0%
Umsatz	3.025.000	100,0%	10,0%	302.500	3.327.500	100,0%	1.570.000	vorläufig	3.140.000	99,9%	-187.500	-5,6%
Erlösschmälerungen	10.000	0,3%	10,0%	1.000	11.000	0,3%	5.000	2,00	10.000	0,3%	-1.000	-9,1%
Umsatz - Erlösschmälerungen	3.015.000	99,7%	10,0%	301.500	3.316.500	99,7%	1.565.000	vorläufig	3.130.000	99,6%	-186.500	-5,6%

Bestandsveränderungen (halbfertige Arbeiten)

Umsatzträger 1	0	0,0%	0,0%	0	0		0	0,00	0	0,0%	0	0,0%
Umsatzträger 2	0	0,0%	0,0%	0	0		0	0,00	0	0,0%	0	0,0%
Umsatzträger 3	0	0,0%	0,0%	0	0		0	0,00	0	0,0%	0	0,0%
Bestandsveränd.	0	0,0%	0,0%	0	0		0	vorläufig	0	0,0%	0	0,0%

Betriebsleistung

Umsatzträger 1	2.450.000	81,0%	10,0%	245.000	2.695.000	81,0%	1.270.000	2,00	2.540.000	80,8%	-155.000	-5,8%
Umsatzträger 2	575.000	19,0%	10,0%	57.500	632.500	19,0%	300.000	2,00	600.000	19,1%	-32.500	-5,1%
Umsatzträger 3	0	0,0%	0,0%	0	0	0,0%	0	0,00	0	0,0%	0	0,0%
Erlösschmälerungen	-10.000	-0,3%	10,0%	-1.000	-11.000	-0,3%	-5.000	2,00	-10.000	-0,3%	1.000	-9,1%
Betriebsleistung Umsatzträger	3.015.000	99,7%	10,0%	301.500	3.316.500	99,7%	1.565.000	vorläufig	3.130.000	99,6%	-186.500	-5,6%
sonstige betriebliche Erträge	10.000	0,3%	10,0%	1.000	11.000	0,3%	6.000	2,00	12.000	0,4%	1.000	9,1%
Betriebsleistung	3.025.000	100,0%	10,0%	302.500	3.327.500	100,0%	1.571.000	vorläufig	3.142.000	100,0%	-185.500	-5,6%

neutraler Ertrag

neutraler Ertrag	27.000	0,9%	0,0%	0	27.000	0,8%	12.000	2,00	24.000	0,8%	-3.000	-11,1%
	0	0,0%	0,0%	0	0	0,0%	0	2,00	0	0,0%	0	0,0%
neutraler Ertrag	27.000	0,9%	0,0%	0	27.000	0,8%	12.000	vorläufig	24.000	0,8%	-3.000	-11,1%

Material / Waren / Fremdleistungen

Material Waren Fremdleistungen	Istwerte Bilanz 2008		Planwerte 2009				kumul. BWA 2009 Juni		Hochrechnung für 2009		Hochr. - Plan 2009 Hochr. für Juni	
	€	%	Plan 2009 - Ist 2008 %	Werte	Planung 2009 €	%	€	Faktor	€	%	Hochr. für Juni	Abweichung
Material Umsatzträger 1	920.000	37,6%	10,0%	92.100	1.012.100	37,6%	476.900	2,00	953.800	37,6%	-58.300	-5,8%
Material Umsatzträger 2	380.000	66,1%	10,0%	38.000	418.000	66,1%	198.300	2,00	396.600	66,1%	-21.400	-5,1%
Material Umsatzträger 3	0	0,0%	0,0%	0	0	0,0%	0	2,00	0	0,0%	0	0,0%
Material sonstige betriebliche Erträge	0	0,0%	0,0%	0	0	0,0%	0	2,00	0	0,0%	0	0,0%
Materialeinsatz	1.300.000	43,0%	10,0%	130.100	1.430.100	43,0%	675.200	vorläufig	1.350.400	43,0%	-79.700	-5,6%

Rohgewinn I

Umsatzträger 1	1.530.000	50,6%	10,0%	152.900	1.682.900	50,6%	793.100	2,00	1.586.200	50,5%	-96.700	-5,7%
Umsatzträger 2	195.000	6,4%	10,0%	19.500	214.500	6,4%	101.700	2,00	203.400	6,5%	-11.100	-5,2%
Umsatzträger 3	0	0,0%	0,0%	0	0	0,0%	0	0,00	0	0,0%	0	0,0%
Erlösschmälerungen	-10.000	-0,3%	10,0%	-1.000	-11.000	-0,3%	-5.000	2,00	-10.000	-0,3%	1.000	-9,1%
sonstige betriebliche Erträge	10.000	0,3%	10,0%	1.000	11.000	0,3%	6.000	2,00	12.000	0,4%	1.000	9,1%
Rohgewinn I (ohne neutr. Ertrag)	1.725.000	57,0%	10,0%	172.400	1.897.400	57,0%	895.800	vorläufig	1.791.600	57,0%	-105.800	-5,6%

Personalaufwand

Personal	Istwerte Bilanz 2008		Planwerte 2009				kumul. BWA 2009 Juni		Hochrechnung für 2009		Hochr. - Plan 2009 Hochr. für Juni	
	€	%	Plan 2009 - Ist 2008 %	Werte	Planung 2009 €	%	€	Faktor	€	%	Hochr. für Juni	Abweichung
Umlage für noch zu zahlendes Weihnachts-/Urlaubsgeld in Höhe von: 0,50 Monatseinkommen												
Geschäftsleitung	0	0,0%	0,0%	0	0	0,0%	0	2,08	0	0,0%	0	0,0%
Fachkräfte	570.000	18,8%	9,0%	51.300	621.300	18,7%	280.000	2,08	583.300	18,6%	-38.000	-6,1%
Montage	240.000	7,9%	9,0%	21.600	261.600	7,9%	120.000	2,08	250.000	8,0%	-11.600	-4,4%
Helfer	160.000	5,3%	2,5%	4.000	164.000	4,9%	90.000	2,08	187.500	6,0%	23.500	14,3%
Verwaltung	70.000	2,3%	2,6%	1.800	71.800	2,2%	40.000	2,08	83.300	2,7%	11.500	16,0%
Verkauf	60.000	2,0%	2,5%	1.500	61.500	1,8%	28.800	2,08	60.000	1,9%	-1.500	-2,4%
Personalaufwand brutto	1.100.000	36,4%	7,3%	80.200	1.180.200	35,5%	558.800	vorläufig	1.164.100	37,0%	-16.100	-1,4%
Personalkostenzuschüsse, Erstattungen	30.000	1,0%	0,0%	0	30.000	0,9%	14.400	2,08	30.000	1,0%	0	0,0%
Personalaufwand abzgl. Zuschüsse	1.070.000	35,4%	7,5%	80.200	1.150.200	34,6%	544.400	vorläufig	1.134.100	36,1%	-16.100	-1,4%

Die Hochrechnung der Personalkosten berücksichtigt das Weihnachts- und Urlaubsgeld in Höhe von 0,5 Monatseinkommen.

Rohgewinn II

Rohgewinn II	655.000	21,7%	14,1%	92.200	747.200	22,5%	351.400	vorläufig	657.500	20,9%	-89.700	-12,0%
---------------------	----------------	--------------	--------------	---------------	----------------	--------------	----------------	------------------	----------------	--------------	----------------	---------------

weitere Aufwendungen und Kosten

weitere Kosten	Istwerte Bilanz 2008		Planwerte 2009				kumul. BWA 2009		Hochrechnung für 2009		Hochr. - Plan 2009	
	€	%	Plan 2009 - Ist 2008 %	Werte	Planung 2009 €	%	Juni €	2009 Faktor	€	%	Hochr. für Juni	Abweichung
Raumkosten	52.000	1,7%	0,0%	0	52.000	1,6%	26.000	2,00	52.000	1,7%	0	0,0%
Versicherungen, Beiträge	19.000	0,6%	3,2%	600	19.600	0,6%	9.000	2,00	18.000	0,6%	-1.600	-8,2%
besondere Kosten	0	0,0%	0,0%	0	0	0,0%	0	2,00	0	0,0%	0	0,0%
Fahrzeuge	56.300	1,9%	7,5%	4.200	60.500	1,8%	30.000	2,00	60.000	1,9%	-500	-0,8%
Werbung, Vertrieb, Verkauf	56.000	1,9%	2,0%	1.100	57.100	1,7%	35.000	2,00	70.000	2,2%	12.900	22,6%
Kosten Warenabgabe	33.000	1,1%	7,6%	2.500	35.500	1,1%	16.500	2,00	33.000	1,1%	-2.500	-7,0%
Abschreibung (Werteverzehr)	67.000	2,2%	0,0%	0	67.000	2,0%	33.500	2,00	67.000	2,1%	0	0,0%
Reparatur, Instandhaltung	11.500	0,4%	5,2%	600	12.100	0,4%	6.000	2,00	12.000	0,4%	-100	-0,8%
sonstiger Aufwand	6.000	0,2%	5,0%	300	6.300	0,2%	3.000	2,00	6.000	0,2%	-300	-4,8%
Zinsen	34.000	1,1%	2,1%	700	34.700	1,0%	17.000	2,00	34.000	1,1%	-700	-2,0%
Büro, Verwaltung	10.600	0,4%	2,8%	300	10.900	0,3%	6.000	2,00	12.000	0,4%	1.100	10,1%
Beratung	15.000	0,5%	3,3%	500	15.500	0,5%	7.500	2,00	15.000	0,5%	-500	-3,2%
Leasing, GWG (Werteverzehr)	21.000	0,7%	0,0%	0	21.000	0,6%	10.500	2,00	21.000	0,7%	0	0,0%
weiterer Aufwandsgruppe	24.000	0,8%	5,0%	1.200	25.200	0,8%	0	2,00	0	0,0%	-25.200	-100,0%
	0	0,0%	0,0%	0	0	0,0%	0	2,00	0	0,0%	0	0,0%
	0	0,0%	0,0%	0	0	0,0%	0	2,00	0	0,0%	0	0,0%
	0	0,0%	0,0%	0	0	0,0%	0	2,00	0	0,0%	0	0,0%
restlicher Aufwand	7.600	0,3%	5,3%	400	8.000	0,2%	3.800	2,00	7.600	0,2%	-400	-5,0%
Ergebnis vor Steuer, vorläufiges Erg.	250.000	8,3%	30,7%	76.800	328.300	9,9%	150.100	vorläufig	254.900	8,1%	-73.400	0,0%

neutraler Aufwand

neutraler Aufwand	19.000	0,6%	7,9%	1.500	20.500	0,6%	9.500	2,00	19.000	0,6%	-1.500	-7,3%
	0	0,0%	0,0%	0	0	0,0%	0	2,00	0	0,0%	0	0,0%
neutraler Aufwand	19.000	0,6%	7,9%	1.500	20.500	0,6%	9.500	vorläufig	19.000	0,6%	39.500	-7,3%

kalkulatorische Kosten

kalkulatorischer Unternehmerlohn	95.000	3,1%	0,0%	0	95.000	2,9%	47.500	2,00	95.000	3,0%	0	0,0%
kalkulatorische Miete	0	0,0%	0,0%	0	0	0,0%	0	2,00	0	0,0%	0	0,0%
kalkulatorische Zinsen	20.000	0,7%	0,0%	0	20.000	0,6%	10.000	2,00	20.000	0,6%	0	0,0%
kalkulatorische Abschreibung	10.000	0,3%	0,0%	0	10.000	0,3%	5.000	2,00	10.000	0,3%	0	0,0%
sonstige kalkulatorische Kosten	0	0,0%	0,0%	0	0	0,0%	0	2,00	0	0,0%	0	0,0%
kalkulatorische Kosten	125.000	4,1%	0,0%	0	125.000	3,8%	62.500	vorläufig	125.000	4,0%	0	0,0%

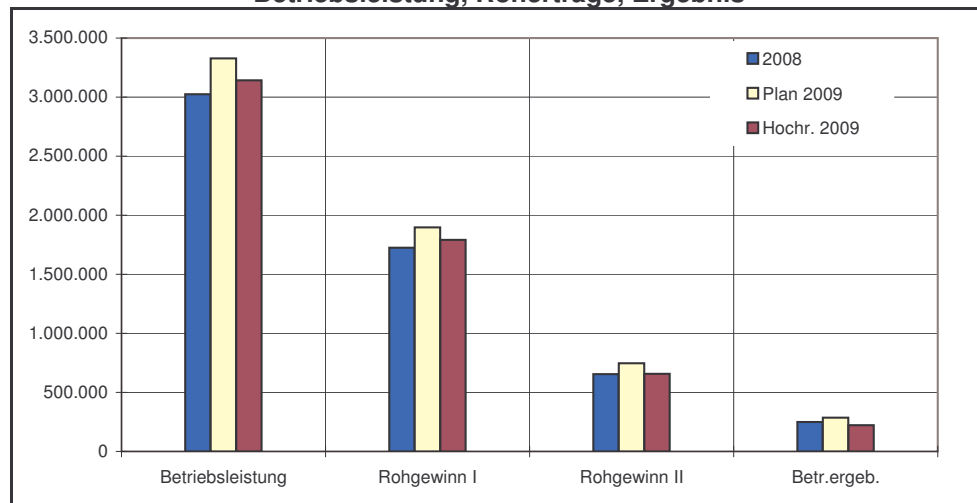
Ergebnisübersicht

	Istwerte Bilanz 2008		Planwerte 2009				kumul. BWA 2009		Hochrechnung für 2009		Hochr. - Plan 2009	
	€	%	Plan 2009 - Ist 2008 Veränderung		Planung 2009		€	%	€	%	Hochr. für Juni Abweichung	
Betriebsleistung	3.025.000	100,0%	10,0%	302.500	3.327.500	100,0%	1.571.000	100,0%	3.142.000	100,0%	-185.500	-5,6%
Material, Waren	1.300.000	43,0%	10,0%	130.100	1.430.100	43,0%	675.200	43,0%	1.350.400	43,0%	-79.700	-5,6%
Rohgewinn I	1.725.000	57,0%	10,0%	172.400	1.897.400	57,0%	895.800	57,0%	1.791.600	57,0%	-105.800	-5,6%
Personal	1.070.000	35,4%	7,5%	80.200	1.150.200	34,6%	544.400	34,7%	1.134.100	36,1%	-16.100	-1,4%
Rohgewinn II	655.000	21,7%	14,1%	92.200	747.200	22,5%	351.400	22,4%	657.500	20,9%	-89.700	-12,0%
Aufwand (ohne AfA, Zins, St.)	312.000	10,3%	3,4%	10.500	323.700	9,7%	153.300	9,8%	306.600	9,8%	-17.100	-5,3%
Ergeb. vor AfA, Zins, St. (EBITDA)	343.000	11,3%	23,5%	80.500	423.500	12,7%	198.100	12,6%	350.900	11,2%	-72.600	-17,1%
Abschreibung (Werteverzehr)	67.000	2,2%	0,0%	0	67.000	2,0%	33.500	2,1%	67.000	2,1%	0	0,0%
Ergebnis vor Zins, Steuer (EBIT)	276.000	9,1%	29,2%	80.500	356.500	10,7%	164.600	10,5%	283.900	9,0%	-72.600	-20,4%
Zinsen	34.000	1,1%	2,1%	700	34.700	1,0%	17.000	1,1%	34.000	1,1%	-700	-2,0%
Erg. vor Steuer (ohne neutr. E.)	242.000	8,0%	33,0%	79.800	321.800	9,7%	147.600	9,4%	249.900	8,0%	-71.900	-22,3%
neutrales Ergebnis (Gewinn)	8.000	0,3%	-18,8%	-1.500	6.500	0,2%	2.500	0,2%	5.000	0,2%	-1.500	-23,1%
Ergebnis vor Steuer, vorläufiges Erg.	250.000	8,3%	31,3%	78.300	328.300	9,9%	150.100	9,6%	254.900	8,1%	-73.400	-22,4%
Gewerbesteuer; Hebesatz 400%	0	0,0%	0,0%	42.500	42.500	1,3%	17.600	1,1%	32.300	1,0%	-10.200	-24,0%
keine KSt für Personenges. 0,00%	0	0,0%	0,0%	0	0	0,0%	0	0	0	0	0,0%	
Ergebnis nach St., vorläufiges Erg.	250.000	8,3%	30,7%	76.800	285.800	8,6%	132.500	8,4%	222.600	7,1%	-63.200	-22,1%

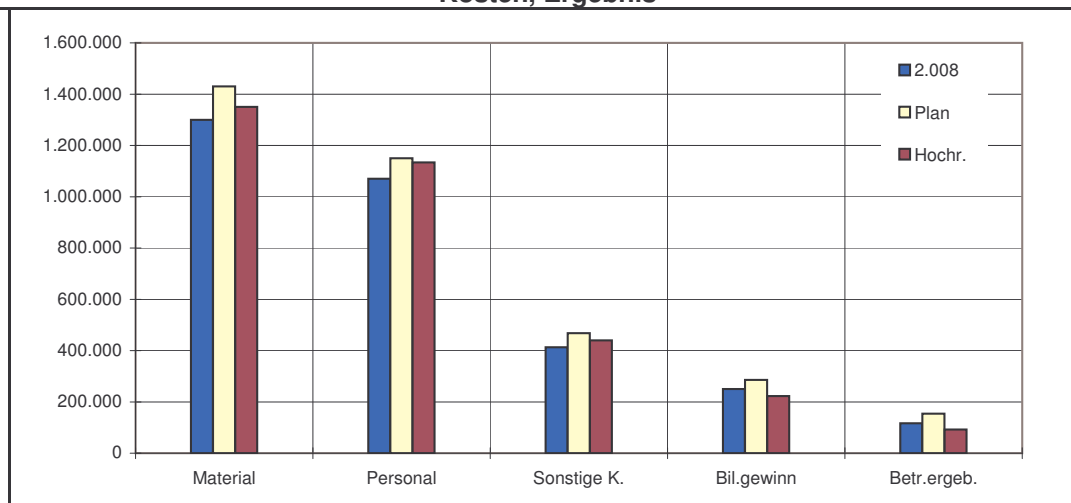
Betriebsergebnis

Ergebnis nach St., vorläufiges Erg.	250.000	8,3%	31,3%	78.300	285.800	8,6%	132.500	8,4%	222.600	7,1%	-63.200	-22,1%
neutrales Ergebnis (Gewinn)	8.000	0,3%	-18,8%	-1.500	6.500	0,2%	2.500	0,2%	5.000	0,2%	-1.500	-23,1%
kalkulatorische Kosten	125.000	4,1%	0,0%	0	125.000	3,8%	62.500	4,0%	125.000	4,0%	0	0,0%
Betriebsergebnis	117.000	3,9%	66,9%	78.300	154.300	4,6%	67.500	4,3%	92.600	2,9%	-61.700	-40,0%

Betriebsleistung, Roherträge, Ergebnis



Kosten, Ergebnis



Mitarbeiterproduktivität

Mitarbeiter

Mitarbeiter	Mitarbeiter des Jahres 2008		Mitarb./Hochrechn. Jahr 2009		Mitarbeiter (Plan) des Jahres 2009		Plan 2009 - Ist 2008 Änderungen Mitarb.		Plan 2009 - Hochr. 2009 Abweichung		Anmerkungen
	Anzahl	in Prod.	Anzahl	in Prod.	Anzahl	in Prod.	Anzahl	in Prod.	Anzahl	in Prod.	
Inhaber	0,0	0%	0,0	0%	0,0	0%	0,0	0%	0,0	0,0%	
Fachkräfte	15,5	100%	15,9	100%	16,9	100%	1,4	100%	1,0	6,1%	
Montage	6,5	90%	6,8	90%	7,1	90%	0,6	90%	0,3	4,4%	
Helfer	4,4	90%	5,1	90%	4,5	90%	0,1	90%	-0,6	-14,3%	
Verwaltung	1,9	0%	2,3	0%	2,0	0%	0,0	0%	-0,3	-16,0%	
Verkauf	1,6	0%	1,6	0%	1,7	0%	0,0	0%	0,0	2,4%	
Zahl der Beschäftigten	30,0	25,4	31,7	26,6	32,2	27,4	2,2	2,0	-0,4	-1,4%	
Anteil der Beschäftigten in Produktion	100%	85%	100%	84%	100%	85%					

Mitarbeiterzahl überschlägig aus Personalkosten bei mittlerem Monatsgehalt von 2400 errechnet !

Betriebsleistung je Beschäftigten

	Ist 2008		Hochr. 2009		Plan 2009		Plan 2009 - Ist 2008		Plan 2009 - Hochr. 2009		Anmerkungen
	€	Mitarb.	€	Mitarb.	€	Mitarb.	€	Mitarb.	€	%	
Betriebsleistung	3.025.000		3.142.000		3.327.500		302.500		-185.500		
je Beschäftigten	100.900	30,0	99.000	31,7	103.400	32,2	2.500	2,5%	4.400	4,3%	
je Beschäftigten in Produktion	119.300	25,4	117.900	26,6	121.500	27,4	2.200	1,8%	3.600	3,0%	

Rohgewinn I je Beschäftigten

	Ist 2008		Hochr. 2009		Plan 2009		Plan 2009 - Ist 2008		Plan 2009 - Hochr. 2009		Anmerkungen
	€	Mitarb.	€	Mitarb.	€	Mitarb.	€	Mitarb.	€	%	
Rohgewinn I	1.725.000		1.791.600		1.897.400		172.400		-105.800		
je Beschäftigten	57.500	30,0	56.400	31,7	59.000	32,2	1.500	2,6%	2.600	4,4%	
je Beschäftigten in Produktion	68.000	25,4	67.300	26,6	69.300	27,4	1.300	1,9%	2.000	2,9%	

Rohgewinn II je Beschäftigten

	Ist 2008		Hochr. 2009		Plan 2009		Plan 2009 - Ist 2008		Plan 2009 - Hochr. 2009		Anmerkungen
	€	Mitarb.	€	Mitarb.	€	Mitarb.	€	Mitarb.	€	%	
Rohgewinn II	655.000		657.500		747.200		92.200		-89.700		
je Beschäftigten	21.800	30,0	20.700	31,7	23.200	32,2	1.400	6,4%	2.500	10,8%	
je Beschäftigten in Produktion	25.800	25,4	24.700	26,6	27.300	27,4	1.500	5,8%	-2.600	-9,5%	

Wertschöpfung / Stundenerlöse

Rohgewinn I je Beschäftigten

Rohgewinn I	Ist 2008		Hochr. 2009		Plan 2009		Plan 2009 - Ist 2008		Plan 2009 - Hochr. 2009		Anmerkungen
	je Beschäftigten	je Beschäftigten in Produktion									
	1.725.000		1.791.600		1.897.400		172.400		-105.800		
	57.500	30,0	56.400	31,7	59.000	32,2	1.500	2,2	2.600	0,4	
	68.000	25,4	67.300	26,6	69.300	27,4	1.300	2,0	2.000	-0,7	

jährliche Stunden

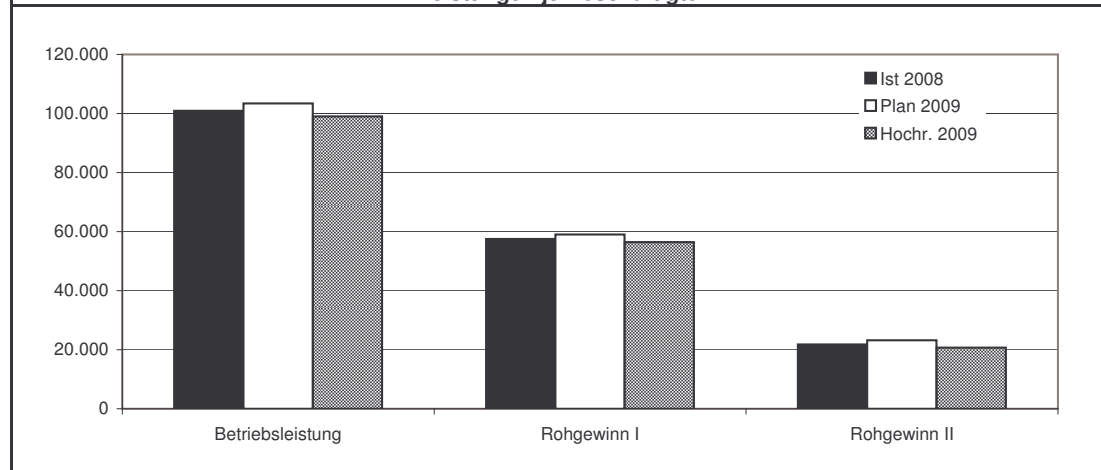
	Ist 2008		Hochr. 2009		Plan 2009		Plan 2009 - Ist 2008		Plan 2009 - Hochr. 2009		Anmerkungen
	Betrieb	Mitarb.	Betrieb	Mitarb.	Betrieb	Mitarb.	Betrieb	Mitarb.	Betrieb	Mitarb.	
vergütete Stunden	62.566	2.086	66.212	2.086	67.127	2.086	4.562	0,0	916	0,0	
Arbeitsstunden	51.048	1.702	54.023	1.702	54.770	1.702	3.722	0,0	747	0,0	
verrechenbare Std. je prod. Mitarb.	35.298	1.392	37.113	1.393	38.161	1.394	2.863	1,5	1.049	0,4	

Stundenerlöse

	Ist 2008		Hochr. 2009		Plan 2009		Plan 2009 - Ist 2008		Plan 2009 - Hochr. 2009		Anmerkungen
	Betrieb	Mitarb.	Betrieb	Mitarb.	Betrieb	Mitarb.	Betrieb	Mitarb.	Betrieb	Mitarb.	
Std.erlös je vergüteter Std.	827	27,57	859	27,06	910	28,27	83	0,69	51	1,21	
Std.erlös je Arbeitsstd.	1.014	33,79	1.053	33,16	1.115	34,64	101	0,85	62	1,48	
Stundenerlös je verkaufter Std.	1.238	48,84	1.287	48,31	1.362	49,73	123	0,89	75	1,42	

Stundenerlös ist aufgrund einer angenommenen Produktivität von rund 1390 Std. errechnet !

Leistungen je Beschäftigten



Leistungen je Beschäftigten in der Produktion

